



**Твердосплавные фрезы для больших подач**

**СКИФ-М ООО**  
308009 Белгород ул. Волчанская 159  
Тел.: +7 4722-213285 Факс: +7 4722-568149  
E-mail: [info@skif-m.net](mailto:info@skif-m.net) [www.skif-m.net](http://www.skif-m.net)



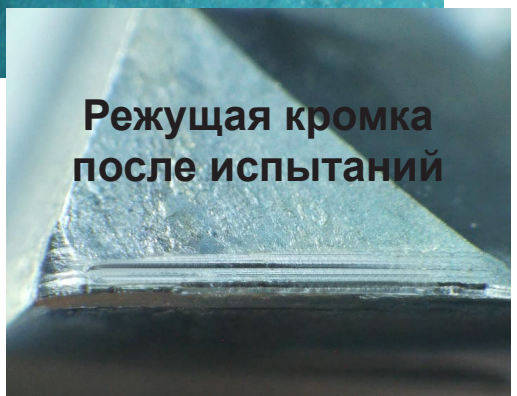
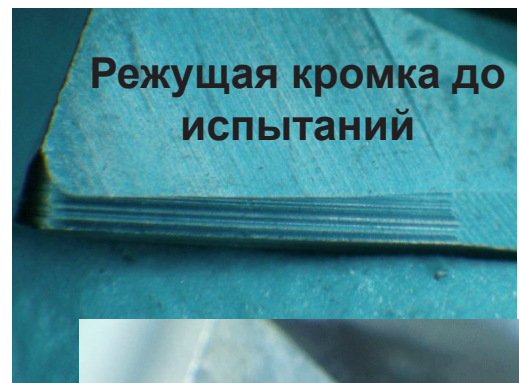
## Новая линейка твердосплавных фрез для высокопроизводительной черновой обработки с большими подачами

- Новые сменные твердосплавные фрезы для обработки стали и чугуна с большими подачами, обеспечивая высокую скорость съема металла.
- Двойной радиус при вершине позволяет использовать более высокую подачу, до 1 мм на зуб.
- Фрезерование пазов, уступов, карманов, обработка по винтовой интерполяции на глубину до 3xD.
- Благодаря специальной геометрии режущей части силы резания направлены вдоль оси инструмента.
- Лучшая конструкция для чистового и эффективного фрезерования при большом вылете.
- Эффективное фрезерование штампов и прессформ на станках с ЧПУ.
- PVD покрытие обеспечивает повышение прочностных характеристик, износостойкости, снижает уровень шероховатости.
- Первый выбор для высокопроизводительной обработки закаленных сталей твердостью до 60 HRC.
- Новое резьбовое соединение обеспечивает надежность закрепления фрезы в удлинителе.
- Смена головки проводится за несколько секунд, без затрат времени на переналадку станка.

Обозначение инструмента

**MT115VFE-012Z12R06-0.6-H034-L083**

Dc = 12 мм  
 Zэфф = 6  
 Vc = 160 м/мин  
 fz = 0,25 мм  
 ap = 0,5 мм  
 ae = 7 мм  
 Tc = 60 минут



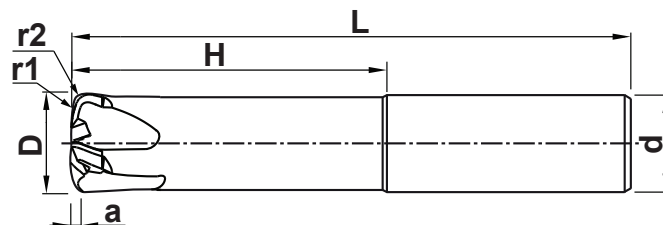
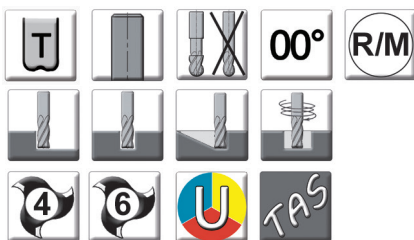
## Выбор скорости резания и рекомендуемые значения подач

ISO	Обрабатываемый материал		Твердость HB	Группа обработ.	Скорость резания Vc (м/мин)	Номинальный диаметр (мм)							ap	ae
	Наименование	Состояние				6	8	10	12	16	20	25		
						Подача на зуб (мм/зуб)								
P	Нелегированная сталь	отожженная	125	1	250-180	0,3	0,48	0,57	0,67	0,75	0,9	1,0	0,045D	0,7D
		отожженная	150-250	2	220-140	0,3	0,48	0,57	0,67	0,75	0,9	1,0	0,045D	0,7D
		улучшенная	300	3	200-120	0,3	0,48	0,57	0,67	0,75	0,9	1,0	0,045D	0,7D
	Низколегированная сталь	отожженная	180	6	240-155	0,26	0,33	0,4	0,48	0,57	0,67	0,78	0,045D	0,7D
		улучшенная	275	7	200-125	0,26	0,33	0,4	0,48	0,57	0,67	0,78	0,045D	0,7D
		улучшенная	300	8	190-120	0,25	0,3	0,35	0,43	0,52	0,6	0,7	0,045D	0,7D
	Высоколегированная сталь	улучшенная	350	9	180-110	0,25	0,3	0,35	0,43	0,52	0,6	0,7	0,045D	0,7D
		отожженная	200	10	190-115	0,22	0,28	0,33	0,38	0,48	0,57	0,67	0,04D	0,6D
	Нержавеющая сталь и стальное литье	улучшенная	350	11	150-90	0,2	0,25	0,3	0,35	0,43	0,52	0,62	0,04D	0,6D
ферритная		200	12	125-75	0,25	0,3	0,35	0,43	0,52	0,6	0,7	0,04D	0,6D	
K	Серый чугун	мартенситная	325	13	115-70	0,25	0,3	0,35	0,43	0,52	0,6	0,7	0,04D	0,6D
		ферритно-перлитный	180	15	250-150	0,28	0,45	0,52	0,6	0,7	0,8	0,9	AP	0,7D
	Высокопрочный чугун	ферритно-мартенситный	260	16	205-125	0,28	0,45	0,52	0,6	0,7	0,8	0,9	AP	0,7D
		ферритный	160	17	280-170	0,27	0,38	0,45	0,52	0,6	0,7	0,8	AP	0,7D
H	Закаленная сталь	перлитный	250	18	205-125	0,27	0,38	0,45	0,52	0,6	0,7	0,8	AP	0,7D
		закаленная	55 HRC	38	100-80	0,15	0,2	0,25	0,33	0,4	0,48	0,55	0,03D	0,4D
		закаленная	60 HRC	39	60	0,1	0,12	0,16	0,16	0,2	0,2	0,25	0,02D	0,2D

## MT115VFE..Z..R04/06..

Концевые 4-х и 6-ти зубые фрезы для больших подач с удлиненной рабочей частью с шейкой

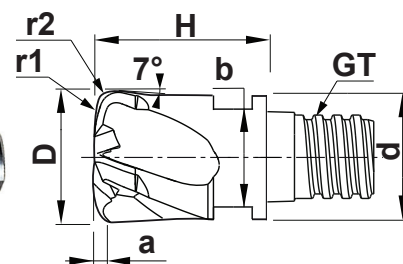
	диапазон	мм
	d ≤ 12	-0,02
	d > 12	-0,03
	D ≤ 6	-0,01 -0,0028
	8 < D ≤ 10	-0,013 -0,035
	12 < D ≤ 16	-0,016 -0,043
	20 < D ≤ 25	-0,02 -0,053
	30 < D ≤ 32	-0,025 -0,064
	± 0,015	



### Цилиндрический хвостовик DIN 1835A

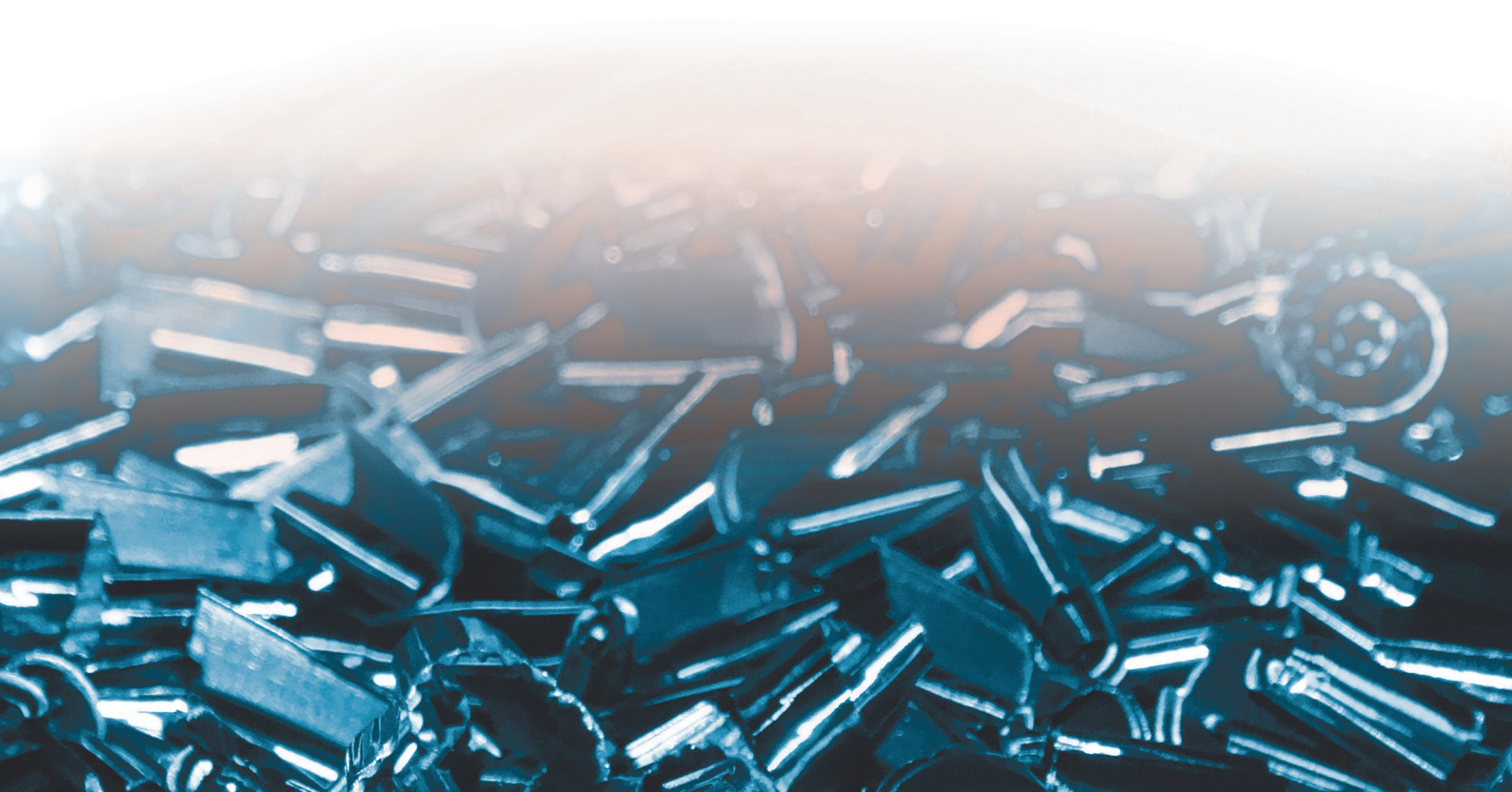
Нормальное исполнение

Обозначение	Покрытие	Размеры, мм							
		D	d	a	H	L	r1	r2	Z
MT115VFE-006Z06R04-0.4-H020-L057	TAS	6	6	0,29	20	57	5,3	1,23	4
MT115VFE-006Z06R06-0.4-H020-L057	TAS	6	6	0,33	20	57	5	0,7	6
MT115VFE-008Z08R04-0.4-H026-L063	TAS	8	8	0,4	26	63	7	1,6	4
MT115VFE-008Z08R06-0.4-H026-L063	TAS	8	8	0,4	26	63	6	0,86	6
MT115VFE-010Z10R04-0.5-H030-L072	TAS	10	10	0,5	30	72	8,8	2,0	4
MT115VFE-010Z10R06-0.5-H030-L072	TAS	10	10	0,5	30	72	6	1,0	6
MT115VFE-012Z12R04-0.6-H034-L083	TAS	12	12	0,57	34	83	10,6	2,5	4
MT115VFE-012Z12R06-0.6-H034-L083	TAS	12	12	0,65	34	83	10	1,2	6
MT115VFE-016Z16R04-0.8-H042-L092	TAS	16	16	0,8	42	92	14	3,25	4
MT115VFE-016Z16R06-1.1-H042-L092	TAS	16	16	1,1	42	92	16	2,0	6
MT115VFE-020Z20R04-1.0-H046-L104	TAS	20	20	1	46	104	17,7	4,0	4
MT115VFE-020Z20R06-1.2-H046-L104	TAS	20	20	1,25	46	104	20	2,2	6
MT115VFE-025Z25R04-1.2-H050-L121	TAS	25	25	1,2	50	121	19	3,1	4
MT115VFE-025Z25R06-1.6-H050-L121	TAS	25	25	1,6	50	121	25	2,5	6



### Резьбовой хвостовик

Обозначение	Покрытие	Размеры, мм								
		D	d	a	H	r1	r2	b	GT	Z
MT115VF-008GT05R04-0.4-H010	TAS	8	7,7	0,4	10	7	1,6	6	5	4
MT115VF-008GT05R06-0.4-H010	TAS	8	7,7	0,4	10	6	0,86	6	5	6
MT115VF-010GT06R04-0.5-H013	TAS	10	9,6	0,5	13	8,8	2,0	8	6	4
MT115VF-010GT06R06-0.5-H013	TAS	10	9,6	0,5	13	6	1,0	8	6	6
MT115VF-012GT08R04-0.6-H016.5	TAS	12	11,7	0,6	16,5	10,6	2,5	10	8	4
MT115VF-012GT08R06-0.6-H016.5	TAS	12	11,7	0,65	16,5	10	1,2	10	8	6
MT115VF-016GT10R04-0.8-H020.5	TAS	16	15,3	0,8	20,5	14	3,25	13	10	4
MT115VF-016GT10R06-1.1-H020.5	TAS	16	15,3	1,1	20,5	16	2,0	13	10	6
MT115VF-020GT12R04-1.0-H025.5	TAS	20	18,3	1,0	25,5	17,7	4,0	16	12	4
MT115VF-020GT12R06-1.2-H025.5	TAS	20	18,3	1,25	25,5	20	2,2	16	12	6
MT115VF-025GT16R04-1.2-H037	TAS	25	23,9	1,2	37	19	3,1	20	16	4
MT115VF-025GT16R06-1.6-H037	TAS	25	23,9	1,6	37	25	2,5	20	16	6



**Россия**  
**СКИФ-М ООО**  
308009 Белгород  
ул. Волчанская 159  
Тел.: +7 4722-213285  
+7 4722-217078  
Факс: +7 4722-568149  
E-mail: [info@skif-m.net](mailto:info@skif-m.net)  
Internet [www.skif-m.net](http://www.skif-m.net)

