



**NEW**

Полная программа новых  
высокоточных пластин BD15  
с различными радиусами

**Фрезы для обработки уступов, плоскостей, карманов**

**СКИФ-М ООО**  
308009 Белгород ул. Волчанская 159  
Тел.: +7 4722-213285 Факс: +7 4722-270315  
E-mail: [info@skif-m.net](mailto:info@skif-m.net) [www.skif-m.net](http://www.skif-m.net)

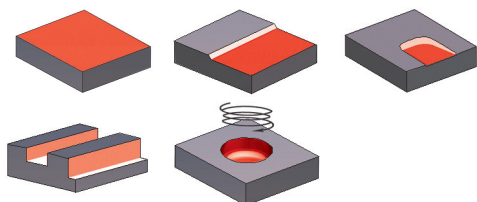


## Новая серия высокоточных твердосплавных пластин с длиной режущей кромки 14 мм

- Новые высокоточные шлифованные пластины BDHT15.
- Положительная геометрия. Очень низкие силы резания.
- Лучшая конструкция для фрезерования плоскостей и уступов на обрабатываемых центрах.
- Высокая производительность на станках ограниченной мощности.
- Пластины со скругленной режущей кромкой типа ER для снижения трения и повышения износостойкости при обработке алюминивно-магниевого и алюминивно-цинковых сплавов.
- Эффективная обработка нержавеющей стали, титановых и жаропрочных сплавов.

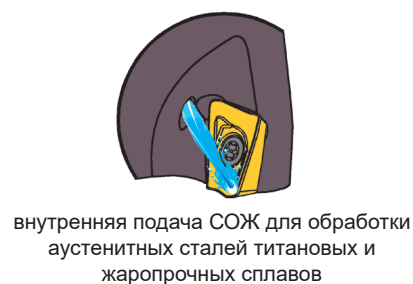
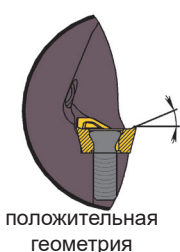


### основные виды обработки



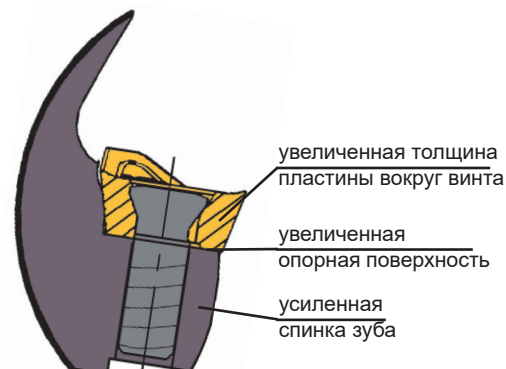
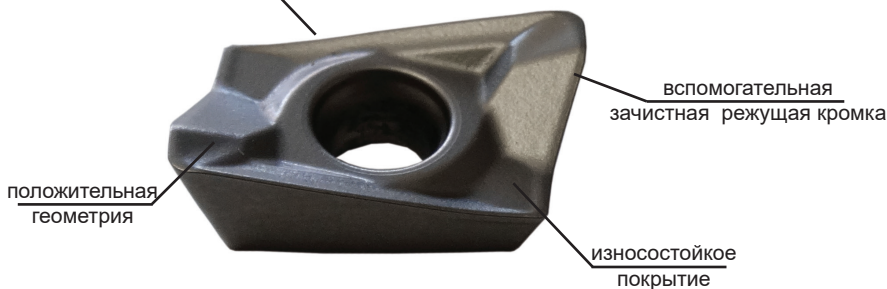
P	●	●	●	●	●	●
M	○	●	●	●	●	●
K	○	●	●	●	●	●
N	○	○	○	○	○	○
S	○	○	○	○	○	○
H	○	○	○	○	○	○

Обозначение	HCP30X	HCP40X	HCM30X	HCK10X	HCN10X	HCS35X
BDMT150508ER	□	□	■		□	■
BDMT150508SR	■	■	■	□		□
BDMT150508SR-R	■			■		
BDHT150502ER					■	
BDHT150504ER					■	
BDHT150508ER					■	□
BDHT150502FR					■	
BDHT150504FR					■	
BDHT150508FR					■	

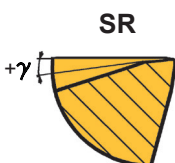


широкий спектр обрабатываемых материалов

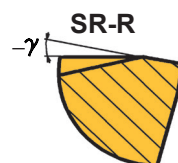
2 прочных режущих кромки



### геометрия режущей кромки



геометрия повышенной прочности, обработка сталей, нержавеющей сталей



первый выбор для обработки закаленных сталей и чугуна



первый выбор для обработки, титановых и жаропрочных сплавов; эффективная обработка твердых алюминиевых сплавов



обработка алюминия и его сплавов