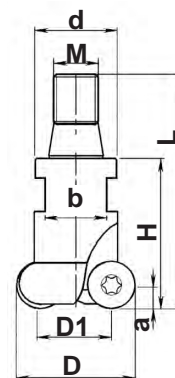


MT100

Концевые фрезы с круглыми СМП



нормальное исполнение

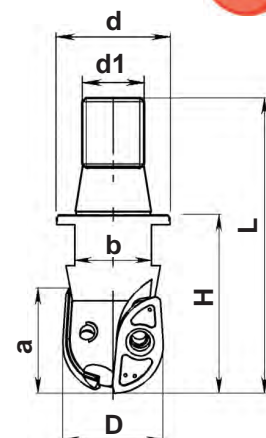
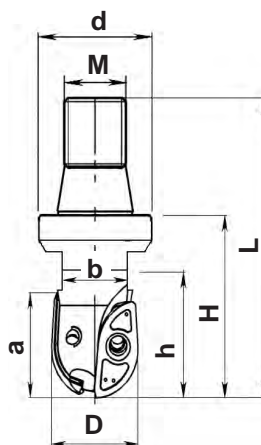
Резьбовой хвостовик SKИФ-M

Обозначение	Размеры, мм									Z	кг	Резьба	Кол.	СМП	СМП	СМП
	D	a	D1	H	L	d	b	M	Z							
MT100-GK...RD05																
Глубина резания до 2,5 мм																
MT100-016GK08R04RD05	16	2,5	11	26	44	14,5	10	M08	4	0,1	RDNW0501MOEN	4	T200355-06	7006-T	0,7 Нм	
MT100-020GK10R05RD05	20	2,5	15	26	47	18,5	15	M10	5	0,2		5				
MT100-GK...RD08																
Глубина резания до 4 мм																
MT100-016GK08R02RD08	16	4	8	26	44	14,5	10	M08	2	0,1	RDNT0802MO.N	2	T250555-08	7008-T	1,2 Нм	
MT100-020GK10R03RD08	20	4	12	26	47	18,5	15	M10	3	0,2		3				
MT100-025GK12R04RD08	25	4	17	30	53	22	17	M12	4	0,2		4				
MT100-GK...RD10																
Глубина резания до 5 мм																
MT100-020GK10R02RD10	20	5	10	30	51	18,5	15	M10	2	0,2	RDN..10T3MO..N	2	T300755-09AP	7009-TP	2,2 Нм	
MT100-025GK12R03RD10	25	5	15	30	53	22	17	M12	3	0,2		3				
MT100-032GK16R04RD10	32	5	22	35	64	28	22	M16	4	0,3		4				
MT100-040GK20R04RD12	40	6	30	40	75	36	30	M20	4	0,4		4				
MT100-GK...RD12																
Глубина резания до 6 мм																
MT100-020GK10R01RD12	20	6	8	35	56	18,5	15	M10	1	0,2	RDN..1204MO..N	1	T400960-15P	7015-TP	5,5 Нм	
MT100-025GK12R02RD12	25	6	12	35	58	22	17	M12	2	0,2		2				
MT100-032GK16R03RD12	32	6	20	40	69	28	22	M16	3	0,3		3				
MT100-040GK20R04RD12	40	6	28	40	75	36	30	M20	4	0,4		4				
MT100-GK...RD16																
Глубина резания до 8 мм																
MT100-025GK12R01RD16	25	8	9	35	58	22	17	M12	1	0,2	RDN..1605MO..N	1	T451155-20P	7020-TP	7,0 Нм	
MT100-032GK16R02RD16	32	8	16	40	69	28	22	M16	2	0,3		2				
MT100-040GK20R03RD16	40	8	24	40	75	36	30	M20	3	0,4		3				
MT100-GK...RD20																
Глубина резания до 10 мм																
MT100-025GK12R01RD20	25	10	5	40	63	22	17	M12	1	0,2	RDNT2006MO..N	1	T501155-20P	7020-T	7,0 Нм	
MT100-040GK20R02RD20	40	10	20	40	75	36	30	M20	2	0,4		2				

Возможно исполнение всех фрез с каналами для подачи СОЖ.

MT100L...XO

Концевые полушаровые фрезы



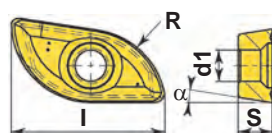
Обозначение	Размеры, мм										Z	кг		Кол.			
	D	a	H	L	d	h	b	d	M	Z							

MT100L-GK...XO

Резьбовой хвостовик СКИФ-М

MT100L-010GK08R02XO10	10	8,9	25	43	14,5	17,8	10	12,8	M08	2	0,05	XOHW100102ER-R50	2	T200355-06	7006-T
MT100L-012GK08R02XO12	12	10,8	25	43	14,5	18,3	10	12,8	M08	2	0,1	XOHT120202ER-R60	2	T250455-08AP	7008-T
MT100L-016GK08R02XO16	16	14,4	25	43	14,5	-	10	12,8	M08	2	0,12	XOH.160302.R-R80	2	T250555-08AP	7008-TP
MT100L-020GK10R02XO20	20	17,9	30	51	18,5	-	15	19	M10	2	0,16	XOH.20T310ER-R100	2	T350760-10P	7010-TP

Возможно исполнение всех фрез с каналами для подачи СОЖ.



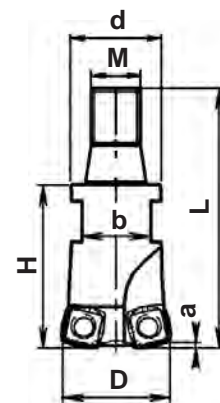
Обозначение

	P	M	K	N	S	H
HCР30X	●	●				
HCР40X	○	●				
HCМ30X			●			
HCК10X				●		
HCN10X					●	
HCS35X						●

Обозначение	HCР30X	HCР40X	HCМ30X	HCК10X	HCN10X	HCS35X								I	S	d1	R	α
														мм				
XOHW100102ER-R50	■	■	■	□	□	■								9,86	1,7	2,3	5,0	10
XOHW120202ER-R60	■	□	□	□	□	■								12,0	2,38	2,9	6,0	10
XOHT120202SR-R60	■	■	■	□	□	□								12,0	2,38	2,9	6,0	10
XOHW160302ER-R80	■	□	□	□	□	■								16,0	3,18	2,9	8,0	10
XOHT160302SR-R80	■	■	■	□	□	□								16,0	3,18	2,9	8,0	10
XOHW20T310ER-R100	■	□	□	□	□	■								20,4	3,97	4,0	10,0	10
XOHT20T310SR-R100	■	■	■	□	□	□								20,4	3,97	4,0	10,0	10

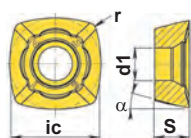
MT115, MT119

Концевые фрезы 15° и 19° для фрезерования с большими подачами



Резьбовой хвостовик СКИФ-М

Обозначение	Размеры, мм							Z	кг	Кол.	Глубина резания до 0,8 мм	Глубина резания до 1 мм	Глубина резания до 2,4 мм
	D	a	H	L	d	b	M						
MT115-GK...FO06													
MT115-016GK08R02FO06	16	0,8	20	38	14,5	10	M08	2	0,05	FONT06T205..R	2	T250555-08	7008-T 1,2 Nm
MT115-020GK10R03FO06	20	0,8	26	47	18,5	15	M10	3	0,1				
MT115-025GK12R04FO06	25	0,8	30	53	22	17	M12	4	0,15				
MT115-032GK16R05FO06	32	0,8	35	64	28	22	M16	5	0,2				
MT115-GK...FO09													
MT115-025GK12R02FO09	25	1	35	58	22	17	M12	2	0,3	FONT09T308..R	3	T350760-10P	7010-TP 3,0 Нм
MT115-025GK12R03FO09	25	1	35	58	22	17	M12	3	0,25				
MT115-032GK16R03FO09	32	1	35	64	28	22	M16	3	0,5				
MT115-032GK16R04FO09	32	1	35	64	28	22	M16	4	0,5				
MT115-040GK20R04FO09	40	1	35	70	36	30	M20	4	0,7				
MT119-GK...FO12													
MT119-032GK16R02FO12	32	2,4	35	64	28	22	M16	2	0,5	FONT120412..R	2	T401160-15P	7015-TP 7,0 Нм
MT119-040GK20R03FO12	40	2,4	40	75	36	30	M20	3	0,7				
MT115-GK...FO06-ИК													
MT115-016GK08R02FO06-ИК	16	0,8	20	38	14,5	10	M08	2	0,05	FONT06T205..R	2	T250555-08	7008-T 1,2 Nm
MT115-020GK10R03FO06-ИК	20	0,8	26	47	18,5	15	M10	3	0,1				
MT115-025GK12R04FO06-ИК	25	0,8	30	53	22	17	M12	4	0,15				
MT115-032GK16R05FO06-ИК	32	0,8	35	64	28	22	M16	5	0,2				
MT115-GK...FO09-ИК													
MT115-025GK12R02FO09-ИК	25	1	35	58	22	17	M12	2	0,3	FONT09T308..R	3	T350760-10P	7010-TP 3,0 Нм
MT115-025GK12R03FO09-ИК	25	1	35	58	22	17	M12	3	0,25				
MT115-032GK16R03FO09-ИК	32	1	35	64	28	22	M16	3	0,5				
MT115-032GK16R04FO09-ИК	32	1	35	64	28	22	M16	4	0,5				
MT115-040GK20R04FO09-ИК	40	1	35	70	36	30	M20	4	0,7				
MT119-GK...FO12-ИК													
MT119-032GK16R02FO12-ИК	32	2,4	35	64	28	22	M16	2	0,5	FONT120412..R	2	T401160-15P	7015-TP 7,0 Нм
MT119-040GK20R03FO12-ИК	40	2,4	40	75	36	30	M20	3	0,7				



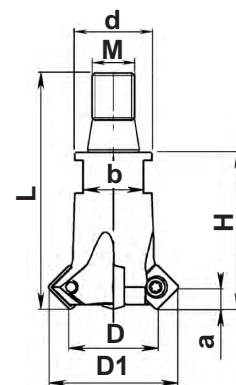
Обозначение

P	●	●										
M	○	●	●									
K				●								
N					●							
S		○	●			●						
H												

Обозначение	HCP30X	HCP40X	HCM30X	HCK10X	HCN10X	HCS35X	ic	S	d1	r	α
							мм				
FONT06T205SR-SM	■	■					6,35	2,75	2,8	0,5	11
FONT06T205ER-T	■	□	■			■	6,35	2,75	2,8	0,5	11
FONT09T308ER	■	■	■				9,2	3,97	4,0	0,8	11
FONT09T308SR-F	■	■				□	9,2	3,97	4,0	0,8	11
FONT120412ER	■	□	■			■	12,5	4,76	4,7	1,2	11
FONT120412SR-F	■	■				□	12,5	4,76	4,7	1,2	11

MT145F...SD08

Концевые фасочные фрезы 45°

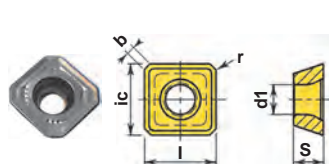


Глубина резания до 4 мм

Обозначение	Размеры, мм								Z	кг		Кол.		
	D	a	D1	H	L	d	b	M						
MT145F-GK...SD08														
MT145F-016GK08R02SD08	16	4	24,4	28	46	14,5	10	M08	2	0,1	SD..T0803...	2	T300755-09AP	7009-TP 2,2 Нм
MT145F-020GK10R03SD08	20	4	28,4	31,5	52,5	18,5	15	M10	3	0,1		3		
MT145F-025GK12R04SD08	25	4	33,4	34	57	22	17	M12	4	0,2		4		
MT145F-032GK16R05SD08	32	4	40,4	40	69	28	22	M16	5	0,3		5		

Резьбовой хвостовик СКИФ-М

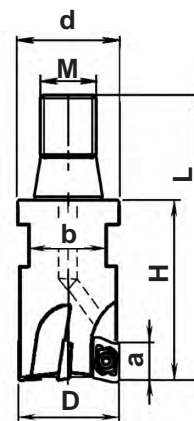
Возможно исполнение всех фрез с каналами для подачи СОЖ.



Обозначение	<table border="1"> <tr><td>P</td><td>●</td><td>●</td><td></td><td></td><td></td></tr> <tr><td>M</td><td>○</td><td>●</td><td>●</td><td></td><td></td></tr> <tr><td>K</td><td></td><td></td><td></td><td>●</td><td></td></tr> <tr><td>N</td><td></td><td></td><td></td><td>●</td><td></td></tr> <tr><td>S</td><td></td><td>○</td><td>●</td><td></td><td>●</td></tr> <tr><td>H</td><td></td><td></td><td></td><td></td><td></td></tr> </table>						P	●	●				M	○	●	●			K				●		N				●		S		○	●		●	H						ic	l	S	d1	r	b
	P	●	●																																													
M	○	●	●																																													
K				●																																												
N				●																																												
S		○	●		●																																											
H																																																
MM																																																
SDMT0803AESN-S	■	■		□			9,0	9,0	3,18	3,4	1,0	1,2																																				
SDMT0803AESN-H	■	■	■	□			9,0	9,0	3,18	3,4	1,0	1,2																																				
SDMT0803AESN-T					■		9,0	9,0	3,18	3,4	1,0	1,2																																				
SDHT0803AEFN-AL					■		9,0	9,0	3,18	3,4	1,0	1,2																																				

MT190...BD08

Концевые фрезы 90° с внутренней подачей СОЖ



Глубина резания до 7 мм

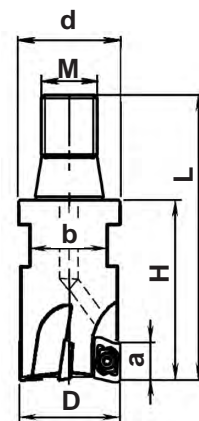
Обозначение	Размеры, мм								кг		Кол.			
	D	a	H	L	d	b	M	Z						
MT190-GK...BD08	Неравномерный шаг													
MT190-016GK08RX03BD08-ИК	16	7	27	45	14,5	10	M08	3	0,1	BDMT0803..R	3		T220455-07P	7007-TP 1,0Hm
MT190-020GK10RX04BD08-ИК	20	7	33	54	18,5	15	M10	4	0,1		4			
MT190-025GK12RX05BD08-ИК	25	7	35	58	22	17	M12	5	0,1		5			
MT190-032GK16RX06BD08-ИК	32	7	35	64	28	22	M16	6	0,1		6			
MT190-040GK20RX08BD08-ИК	40	7	35	70	36	30	M20	8	0,2		8			
	Мелкий шаг													
MT190-016GK08R04BD08-ИК	16	7	27	45	14,5	10	M08	4	0,1	BDMT0803..R	4		T220455-07P	7007-TP 1,0Hm
MT190-020GK10R05BD08-ИК	20	7	33	54	18,5	15	M10	5	0,1		5			
MT190-025GK12R07BD08-ИК	25	7	35	58	22	17	M12	7	0,1		7			
MT190-032GK16R08BD08-ИК	32	7	35	64	28	22	M16	8	0,1		8			
MT190-040GK20R10BD08-ИК	40	7	35	70	36	30	M20	10	0,2		10			

Начиная с R=1,6 мм и более необходима доработка корпуса. $R_{корпуса} = R_{пластины}$

Обозначение							ic	l	S	d1	r	b
							мм					
BDMT080308ER	■	■	■	■	■	■	4,9	7,8	3,18	2,5	0,8	1,0
BDMT080304ER	■	■	■	■	■	■	4,9	7,8	3,18	2,5	0,4	1,0
BDMT080316ER	■	■	■	■	■	■	4,9	7,8	3,18	2,5	1,6	0,8
BDMT080316SR	□	□	■	■	■	■	4,9	7,8	3,18	2,5	1,6	0,8

MT190...BD10

Концевые фрезы 90° с внутренней подачей СОЖ



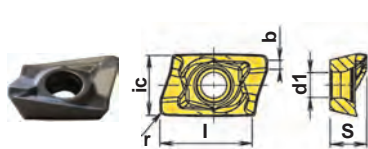
Глубина резания до 10 мм

Обозначение	Размеры, мм							Z	кг	Кол.	7008-TP 1,6 Нм
	D	a	H	L	d	b	M				
MT190-GK...BD10-ИК	Резьбовой хвостовик СКИФ-М										
MT190-016GK08R02BD10-ИК	16	10	27	45	14,5	10	M08	2	0,1	2	T25T655-08AP T250755-08AP
MT190-020GK10R03BD10-ИК	20	10	33	54	18,5	15	M10	3	0,2	3	
MT190-025GK12R04BD10-ИК	25	10	35	58	22	17	M12	4	0,2	4	
MT190-025GK12R05BD10-ИК	25	10	35	58	22	17	M12	5	0,2	5	
MT190-032GK16R05BD10-ИК	32	10	35	64	28	22	M16	5	0,2	5	
MT190-032GK16R06BD10-ИК	32	10	35	64	28	22	M16	6	0,2	6	
MT190-040GK20R06BD10-ИК	40	10	35	70	36	30	M20	6	0,3	6	
MT190-040GK20R08BD10-ИК	40	10	35	70	36	30	M20	8	0,3	8	

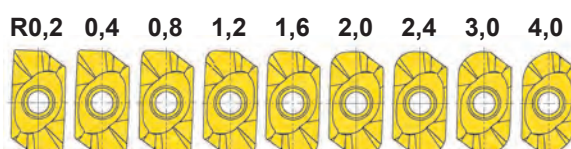
Неравномерный шаг

MT190-020GK10RX03BD10-ИК	20	10	33	54	18,5	15	M10	3	0,2	3	T25T655-08AP T250755-08AP
MT190-025GK12RX04BD10-ИК	25	10	35	58	22	17	M12	4	0,2	4	
MT190-032GK16RX05BD10-ИК	32	10	35	64	28	22	M16	5	0,2	5	
MT190-040GK20RX06BD10-ИК	40	10	35	70	36	30	M20	6	0,3	6	

Начиная с R=4 мм и более необходима доработка корпуса. $R_{корпуса} = R_{пластины} - 0,5 \text{ мм}$.



	P	M	K	N	S	H
HCP30X	●	●	●	●	●	●
HCP40X	○	●	●	●	●	●
HCM30X	●	●	●	●	●	●
HCK10X	●	●	●	●	●	●
HCN10X	●	●	●	●	●	●
HCS35X	●	●	●	●	●	●

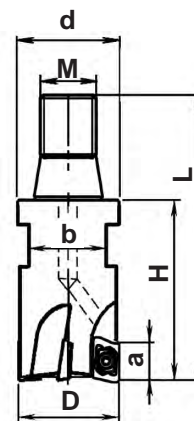


Обозначение	HCP30X	HCP40X	HCM30X	HCK10X	HCN10X	HCS35X	мм					
							ic	l	s	d1	r	b
BDHT10T302ER	■	■	■	■	■	■	6,85	10,0	3,97	2,8	0,2	1,2
BDHT10T304ER	■	■	■	■	■	■	6,85	10,0	3,97	2,8	0,4	1,0
BDHT10T308ER	■	■	■	■	■	■	6,85	10,0	3,97	2,8	0,8	1,0
BDHT10T312ER*	■	■	■	■	■	■	6,85	10,0	3,97	2,8	1,2	1,0
BDHT10T316ER*	■	■	■	■	■	■	6,85	9,8	3,97	2,8	1,6	1,0
BDHT10T320ER*	■	■	■	■	■	■	6,85	9,8	3,97	2,8	2,0	1,0
BDHT10T324ER*	■	■	■	■	■	■	6,85	9,7	3,97	2,8	2,4	0,8
BDHT10T330ER*	■	■	■	■	■	■	6,85	9,6	3,97	2,8	3,0	0,8
BDHT10T340ER*	■	■	■	■	■	■	6,85	9,5	3,97	2,8	4,0	0,6
BDMT10T302ER	■	■	■	■	■	■	6,85	10,0	3,97	2,8	0,2	1,2
BDMT10T304ER	■	■	■	■	■	■	6,85	10,0	3,97	2,8	0,4	1,0
BDMT10T308ER	■	■	■	■	■	■	6,85	10,0	3,97	2,8	0,8	1,0
BDMT10T312ER	■	■	■	■	■	■	6,85	10,0	3,97	2,8	1,2	1,0
BDMT10T316ER	■	■	■	■	■	■	6,85	9,8	3,97	2,8	1,6	1,0
BDMT10T320ER	■	■	■	■	■	■	6,85	9,8	3,97	2,8	2,0	1,0
BDMT10T324ER	■	■	■	■	■	■	6,85	9,7	3,97	2,8	2,4	0,8
BDMT10T330ER	■	■	■	■	■	■	6,85	9,6	3,97	2,8	3,0	0,8
BDMT10T340ER	■	■	■	■	■	■	6,85	9,5	3,97	2,8	4,0	0,6

*Выпуск с июля 2021г.

MT190...BD12

Концевые фрезы 90° с внутренней подачей СОЖ



Глубина резания до 11 мм

Обозначение	Размеры, мм							Z	кг		Кол.			
	D	a	H	L	d	M	b							

MT190-GK...BD12-IK

Резьбовой хвостовик SKИФ-M

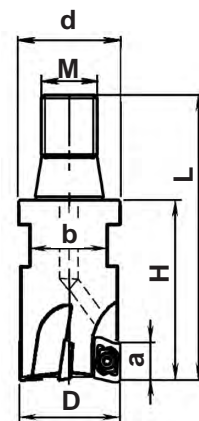
MT190-020GK10R02BD12-IK	20	11	30	51	18,5	M10	15	2	0,1	BDMT1204..ER	2		T300755-09AP	7009-TP 2,2 Hm
MT190-022GK10R02BD12-IK	22	11	30	51	18,5	M10	15	2	0,1		2			
MT190-025GK12R02BD12-IK	25	11	35	58	22	M12	17	2	0,1		2			
MT190-025GK12R03BD12-IK	25	11	35	58	22	M12	17	3	0,1		3			
MT190-032GK16R03BD12-IK	32	11	40	69	28	M16	22	3	0,2		3			
MT190-032GK16R04BD12-IK	32	11	40	69	28	M16	22	4	0,2		4			
MT190-040GK20R04BD12-IK	40	11	40	75	36	M20	30	4	0,4		4			
MT190-040GK20R05BD12-IK	40	11	40	75	36	M20	30	5	0,4		5			

Начиная с R=4 мм и более необходима доработка корпуса. $R_{корпуса} = R_{пластины} - 0,5$ мм.

Обозначение							ic	l	S	d1	r	b
	ic	l	S	d1	r	b	мм					
BDMT120408ER	■	■	■	■	■	■	8,16	12,0	4,76	3,4	0,8	1,2
BDMT120430ER	■	■	■	■	■	■	8,16	12,0	4,76	3,4	3,0	0,9
BDMT120440ER	□	■	■	■	■	■	8,16	12,0	4,76	3,4	4,0	-

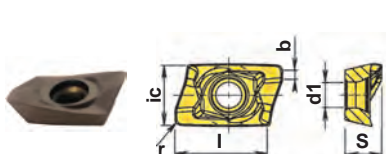
MT190...BD16

Концевые фрезы 90° с внутренней подачей СОЖ



Глубина резания до 14 мм

Обозначение	Размеры, мм							Z	кг		Кол.			
	D	a	H	L	d	b	M							
MT190-GK...BD16-ИК	Резьбовой хвостовик СКИФ-М													
MT190-025GK12R02BD16-ИК	25	14	35	58	22	17	M12	2	0,3	BDMT160508.R	2		T400960-15P	7015-TP 5,5 Нм
MT190-032GK16R03BD16-ИК	32	14	40	69	28	22	M16	3	0,6		3			
MT190-040GK20R04BD16-ИК	40	14	40	75	36	30	M20	4	0,7		4			



Обозначение

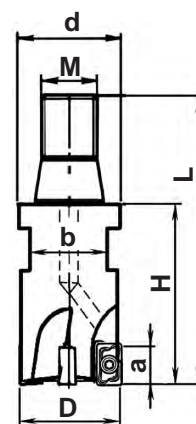
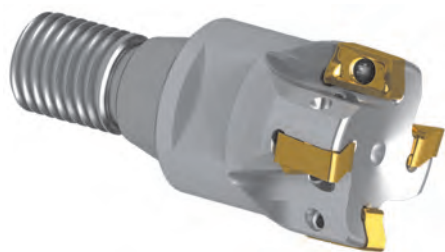
	P	M	K	N	S	H
HCP30X	●	●				
HCP40X	○	●				
HCM30X		●				
HCK10X			●			
HCN10X				●		
HCS35X					●	

ic	l	s	d1	r	b
мм					

BDMT160508ER	■	■	■		□	■									9,525	17,7	5,4	4,7	0,8	1,2
BDMT160508SR	■	□	□			□									9,525	17,7	5,4	4,7	0,8	1,2

MT190...LN16-ИК

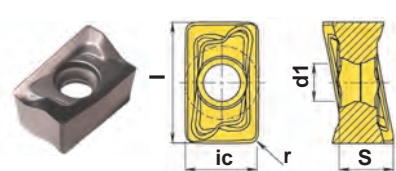
Концевые фрезы 90°



Глубина резания до 16 мм

Обозначение	Размеры, мм							Z	кг		Кол.			
	D	a	H	L	d	h	M							
MT190-GK...LN16-ИК														
MT190-032GK16R02LN16-ИК	32	15	35	64	28	22	M16	2	0,1	LNMU160708SR	2		T401160-15P	7015-TP 5,5 Нм
MT190-032GK16R03LN16-ИК	32	15	35	64	28	22	M16	3	0,2		3			
MT190-040GK20R03LN16-ИК	40	15	35	70	36	30	M20	3	0,2		3			
MT190-040GK20R04LN16-ИК	40	15	35	70	36	30	M20	4	0,2		4			

Резьбовой хвостовик СКИФ-М



Обозначение

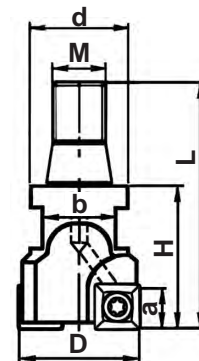
P	●	●																	
M	○	●	●																
K				●															
N					●														
S		○	●																
H							●												
	■	■	■	■	■	■	□												
	HCР30X	HCР40X	HCM30X	HCK10X	HCN10X	HCS35X													

ic | l | S | d1 | r
MM

LNMU160708SR	10,21	15,9	7,65	4,7	0,8
--------------	-------	------	------	-----	-----

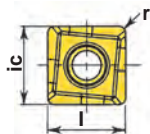
MT190...SD08

Концевые фрезы 90°



Глубина резания до 8 мм

Обозначение	Размеры, мм							Z	кг	Кол.	Кл.	Кол.	Кл.	Кол.	Кл.	
	D	a	H	L	d	M	b									
MT190-GK...SD08-ИК															Резьбовой хвостовик СКИФ-М	
MT190-020GK10R02SD08-ИК	20	8	30	51	18,5	M10	15	2	0,1	SD.T08T308.R	2	2	T300755-09AP	7009-TP 2,2 Нм		
MT190-022GK10R02SD08-ИК	22	8	30	51	18,5	M10	15	2	0,1		2					
MT190-025GK12R03SD08-ИК	25	8	35	58	22	M12	17	3	0,1		3					
MT190-032GK16R04SD08-ИК	32	8	40	69	28	M16	22	4	0,2		4					
MT190-040GK20R05SD08-ИК	40	8	40	75	36	M20	30	5	0,4		5					
MT190-GK..RX..SD08-ИК															Неравномерный шаг	
MT190-025GK12RX03SD08-ИК	25	8	35	58	22	M12	17	3	0,1	SD.T08T308.R	3	3	T300755-09AP	7009-TP 2,2 Нм		
MT190-032GK16RX04SD08-ИК	32	8	40	69	28	M16	22	4	0,2		4					
MT190-040GK20RX05SD08-ИК	40	8	40	75	36	M20	30	5	0,4		5					



Обозначение

	P	M	K	N	S	H													
HCР30X	●	●																	
HCР40X	○	●																	
HCМ30X		●																	
HCК10X			●																
HCN10X				●															
HCS35X					●														

ic	l	s	d1	r
мм				
9,0	9,0	3,97	3,4	0,8
9,0	9,0	3,97	3,4	0,8

SDMT08T308ER	■	■	■	□	■	■													
SDHT08T308FR-AL					■														